

EXTRAESCOLARS 2023-2024

AFA BERTÍ

HORARI EXTRAESCOLARS:

HORARI EXTRAESCOLARS CURS 2023-2024

ACTIVITATS MIGDIA					
Franja horaria	DILLUNS	DIMARTS	DIMECRES	DIJOUS	DIVENDRES
12,35-13,30 Cicle grans (4t, 5é i 6é)	Kids & Us Ben&Brenda 3er i 4rt 12:30-14:00 Aula 1	Kids Tweets 2 5é 12:30-14:00 Aula 3	Kids & Us Pam & Paul 3er 12:30-13:30 Aula 1	Kids Tweets 1 5é 12:30-14:00 Aula 1	Robotica Beginners 2n i 3er 12:30-13:30 Aula 2
	Class 5é i 6é 12:30-13:30 Aula 3		English Vola Grans 5é i 6é 12:30-13:30 Aula 2		
	Escacs 12:35-13:30 Aula 2	Manga 12:30-13:30 Aula 2			
13,35 - 14,30 Cicle petits (P4, P5, 1er)		Class i4, i5 i 1er 13:15-14:00 Aula 1	Kids Oliver P5 i 1er 13:30-14:30 Aula 1	Class i4, i5 i 1er 13:15-14:00 Aula 3	Kids & Us Emma i4 13:30-14:30 Aula 1
		Rainfall i5 13:30h - 14:30h Aula 2	Rainfall i4 13:30h - 14:30h Aula 3	Rainfall 1er 13:30h - 14:30h Aula 2	Robotica Early learning i4, i5 i 1er 13:30-14:30 Aula 2
			English Vola Petits i5 i 1er 13:30-14:30 Aula 2		
14,00-14,55 Cicle mitjans (2n i 3r)	Rainfall 2n 14:00h - 14:55h Aula 1	Kids & Us Pam & Paul 2n 14:00-15:00 Aula 3		Kids & Us Macia 1er 14:00-15:00 Aula 1	
	Class 2n, 3er i 4rt 14:00-15:00 Aula 3				
ACTIVITATS TARDA					
16,30-17,45		Cuina 16:30h a 18h	Robotica Elementary 4rt, 5é i 6é 16:30-17:45	Dansa petits - Ballet i4, i5 i 1er 16:30-17:45 PSICO	Dansa petits - DANSA URBANA i4, i5 i 1er 16:30-17:45 GIMNAS
		FUTBOL 16:30-18:00h Pati		FUTBOL 16:30-18:00h Pati	
				Kids & Us Sam i3 16:45-17:45 Aula 1	

CLASS SCHOOL OF ENGLISH

CLASS

School of English

• SINCE 1994 •

EXTRAESCOLARS BERTÍ

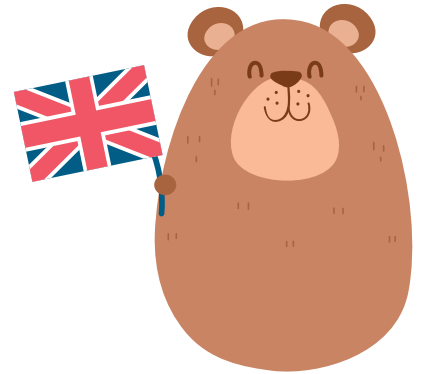
CURS 2023-2024

CURS	HORARI	PREU
P4 P5 1R	DM I DJ DE 13.15H A 14H	60€ MENSUALS
2N 3R 4T	DLL DE 14H A 15H	50€ MENSUALS
5È 6È	DLL DE 12.30H A 13.30H	50€ MENSUALS
	* QUOTA DE MATERIAL	35€ ALUMNE

93 194 26 93

CTRA. DE LA GARRIGA, 1 / 08480 / L'AMETLLA DEL VALLÈS
INSCRIPCIONS A: CLASS.ENGLISHSCHOOL@GMAIL.COM

EXTRAESCOLARS ANGLÈS BERTÍ CURS 2023-2024



ANGLÈS PER P4, P5 I 1R

P4, P5 I 1R: DIMARTS I DIJOURS DE 13.15 A 14 H
Mensualitat: 60€/mensuals

Aquestes classes estan orientades a que els nens comencin a familiaritzar-se amb la llengua anglesa. Es treballa molt el vocabulari i frases fetes.

El material que s'utilitza per aquestes classes és l'adequat per a nens i nenes de 4-5 anys: flashcards, cançons, DVDs, mímica...

Quota del material: 35€ per alumne (es paga un sol cop)

Grups reduïts, de màxim 10/12 alumnes.

.....

NOM I COGNOMS: _____

CURS ESCOLAR: _____

TELÈFON / MÒBIL: _____

NOM DEL PARE / MARE: _____

E-MAIL: _____

TITULAR DEL COMPTE: _____

Nº DE COMPTE: _____

Si us plau ompliu i envieu-nos aquest full d'inscripció a class.englishschool@gmail.com

93 194 26 93

CTRA. DE LA GARRIGA, 1 / 08480 / L'AMETLLA DEL VALLÈS
CLASS.ENGLISHSCHOOL@GMAIL.COM

EXTRAESCOLARS ANGLÈS BERTÍ CURS 2023-2024



ANGLÈS DE 2N A 6È

2N, 3R I 4T: DILLUNS DE 14 A 15 H
Mensualitat: 50€/mensuals

5È I 6È: DILLUNS DE 12.30 A 13.30 H
Mensualitat: 50€/mensuals

Aquestes classes estan orientades a reforçar l'Anglès d'aquests alumnes que ja l'estudien a la pròpia escola.

S'intenta solucionar qualsevol dubte que tenen i avançar en l'aprenentatge de la llengua anglesa.

Quota del material: 35€ per alumne (es paga un sol cop)

Grups reduïts, de màxim 10/12 alumnes.

.....

NOM I COGNOMS: _____

CURS ESCOLAR: _____

TELÈFON / MÒBIL: _____

NOM DEL PARE / MARE: _____

E-MAIL: _____

TITULAR DEL COMPTE: _____

Nº DE COMPTE: _____

Si us plau ompliu i envieu-nos aquest full d'inscripció a class.englishschool@gmail.com

93 194 26 93

CTRA. DE LA GARRIGA, 1 / 08480 / L'AMETLLA DEL VALLÈS
CLASS.ENGLISHSCHOOL@GMAIL.COM

KIDS & US

A Kids&Us, els nens i nens aprenen anglès com ho fan amb la seva llengua materna. El nostre equip pedagògic ha desenvolupat un mètode que creix al ritme del nostre alumnat i els acompanya en el seu desenvolupament personal.

- **Kids, a partir dels 3 anys:** experimenten amb el llenguatge a través del joc per tal de que l'anglès passi a forma part de la seva vida.
- **Tweens, a partir dels 9 anys:** classes immersives i dinàmiques, pensades per a què l'alumnat interioritzi les estructures de la nova llengua.

PREU:

- **Matrícula:** gratuïta
- **Material Kids** (Sam, Emma, Oliver, Marcia, Pam&Paul, Ben&Brenda): 80€
- **Material T&T** (Tweens 1, Tweens 2): 85€

- **Mensualitat Sam a Pam&Paul:** 56€
- **Mensualitat Ben&Brenda:** 71€
- **Mensualitat Tweens:** 85€

RAINFALL

DE DILLUNS A DIJOURS
DE 13.30 A 14.30
ESCOLA BERTÍ

merce@palay.cat
606 560 689

VOLS QUE EL TEU INFANT PARLI ANGLÈS DE MANERA NATURAL?



Rainfall

Early Introduction to English
by MISSY SUNSHINE

Un mètode natural, senzill i vivencial!

SESSIONS SETMANALS PER A INFANTS DE P4, P5, 1R I 2N

GRUPS REDUÏTS (7-9 INFANTS)

35€ MENSUALS

matrícula
20€

CONCEPTES CLAU

literatura oral
viva veu
gust per llegir
integració
cançons
ambient respectuós
àlbums il·lustrats
stop pantalles
sonoritat



ENGLISH VOLA



VOLA ENGLISH

PROPOSTA CURS 23-24

Proposta per a l'AFA BERTÍ, juny del 2023



VOLA ENGLISH

Serveis

Valors

Metodologia

SUMARI

PROPOSTA

BERTÍ

Objectius
d'aprenentatge

COMPROMISOS

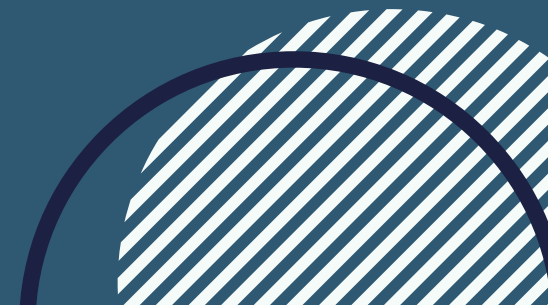
TARIFES

CONTACTE

VOLA ENGLISH SERVEIS

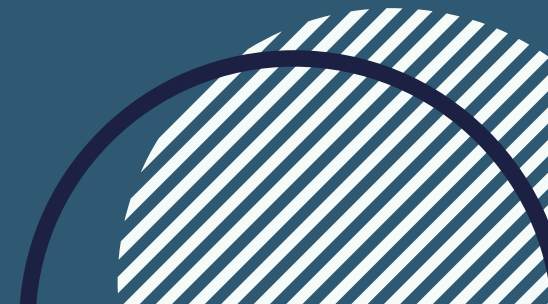


- **PROGRAMA VOLA KIDS + TEENS.** Orientat a l'aprenentatge natural de la llengua a partir del focus de les habilitats de listening-speaking. És un programa que proposa un ambient positiu i escenaris comunicatius diversos i atractius per tal que l'alumne es senti feliç, capaç i motivat a millorar el seu anglès.
- **CENTRE PREPARADOR DE CAMBRIDGE EXAMS.** Programes individualitzats de preparació d'exàmens A2 KEY, B1 PET, B2 First i C1 Advanced, de Cambridge University.
- **ACTIVITAT EXTRAESCOLAR EN CENTRES EDUCATIUS.** Proposta lúdica en anglès, amb planificació adaptada a les instal·lacions i als objectius del centre.





- **CURSOS INTENSIUS A L'ESTIU.** Tenim un programa de serveis diversos orientats als infants i als adolescents: reforç, millora i preparació d'exàmens oficials.
- **ANGLÈS A GENT GRAN.** En col·laboració amb l'Ajuntament hem ofert anglès a gent gran del poble amb l'objectiu d'aprendre la llengua o recuperar nivel, en un programa subvencionat i gratuït per als seus usuaris.
- **SPEAKING PER A ADULTS AMB PROFESSOR NATIU.** Classes individuals adaptades a les necessitats dels nostres alumnes.
- **TALLERS DE BUSINESS ENGLISH PER A EMPRESES.** Tallers intensius d'anglès orientats a treballar l'ús de la llengua en l'àmbit empresarial, per donar confiança i eines als treballadors.



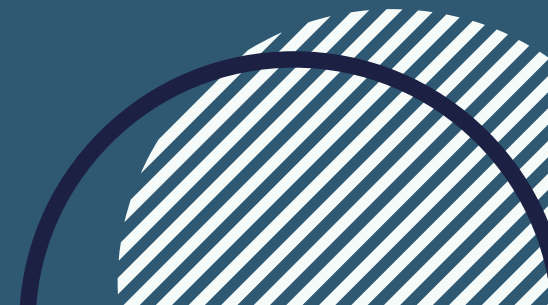
VOLA ENGLISH VALORS



VOLA ENGLISH som una petita escola d'anglès, ubicada davant de l'Església de Sant Genís, de L'Ametlla. El 2014 vam obrir les nostres portes i, actualment, desenvolupem la nostra tasca de manera presencial i online.

1. COMUNICACIÓ: comunicar-se en anglès de manera efectiva i eficient, prioritzant l'habilitat oral; desenvolupar habilitats d'escolta activa, familiaritzar-se amb els sons de la llengua anglesa i aprenent vocabulari i expressions natives.

2. CIUTADANIA: coneixement del món global, sensibilitat i respecte cap a altres cultures, involucrar-se activament a resoldre problemes de sostenibilitat i del medi ambient.

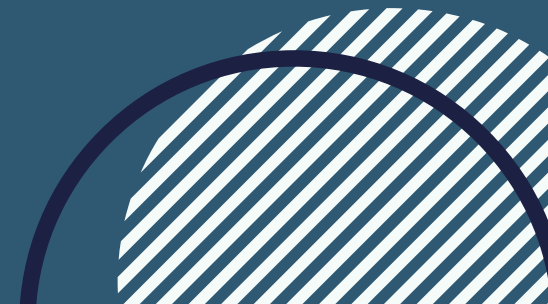




3. COL-LABORACIÓ: treballar i jugar en equip, aprendre d'altres i contribuir en llur aprenentatge; empatia a l'hora de treballar amb els companys.

4. CREATIVITAT: imaginació i expressió artística a través de diferents formes d'art plàstic, escènic i musical.

Valors
Optimisme
Llengua
Anglesa



VOLA ENGLISH METODOLOGIA



La nostra proposta metodològica es basa en els pilars de la **neurodidàctica**, és a dir, l'aplicació pràctica de la neurociència a la docència. La neurodidàctica constata que no hi ha cognició sense emoció i que els docents hem de conèixer el funcionament del desenvolupament del cervell humà per ser capaços de generar aprenentatge.

D'aquesta manera, ens basem en 4 eines:

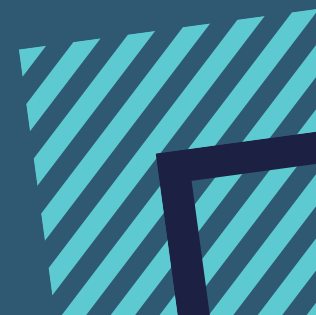


VOLA ENGLISH METODOLOGIA



1. MOVIMENT (infantil i primària)

- Amb moviment abans i durant la sessió importem els beneficis sobradament demostrats de l'esport a l'aula.
- De forma immediata, la dopamina, serotonina i noradrenalina generades augmenten la sensació de benestar i els alumnes emprenen la sessió amb motivació.
- Durant i després d'una activitat amb moviment, es millora l'atenció sostinguda. Per tant, els continguts treballats arriben millor a l'alumnat.
- Exemples d'aplicació pràctica. Jocs amb dansa (Girl Scouts Songs), jocs esportius (amb punteria, desplaçaments, pilotes) o jocs populars («Mister Bulldog»).

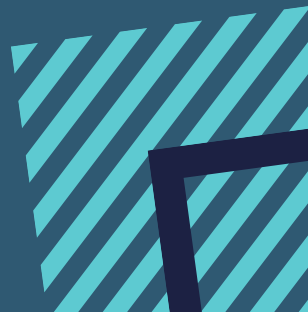


VOLA ENGLISH METODOLOGIA



2. SORPRESA (infantil i primària)

- El cervell s'activa amb la sorpresa. Després d'una sorpresa, apareix interès i s'obra una finestra atencional.
- L'atenció és una funció cognitiva bàsica per a tots els processos d'aprenentatge. Si no hi ha atenció, no hi ha aprenentatge. Per tant, començar la sessió amb un fet sorprenent farà que l'assimilació de conceptes i la permanència en la memòria sigui més efectiva.
- Exemple d'aplicació pràctica. La sorpresa ve generada pel formador que, pot explicar un acudit o una endevinalla, fer música en directe portant diversos instruments, aparèixer disfressat com un personatge. La varietat d'activitats i dinàmiques també genera sorpresa: fer sempre el mateix no activa l'atenció



VOLA ENGLISH

METODOLOGIA



3. DEBAT (cicle superior de primària)

- El debat a l'aula ens dóna la possibilitat de treballar molts temes diferents. Mitjançant els torns d'espera i la participació, es fomenta el control inhibitori. S'ha demostrat la relació entre l'autocontrol i l'èxit acadèmic a llarg termini.
- L'atenció a les intervencions de la resta de companys exigeixen el desenvolupament de memòria de treball, fonamental en la resolució de problemes i raonaments.
- La capacitat d'adaptar la nostra intervenció en funció dels inputs rebuts per la resta de companys, desenvolupen la nostra flexibilitat cognitiva. La competència adaptativa és extremadament important actualment.
- Exemple d'aplicació pràctica. Un joc cooperatiu on s'han de prendre decisions en equip per aconseguir un objectiu, per exemple, el joc de taula «La illa prohibida».



VOLA ENGLISH METODOLOGIA

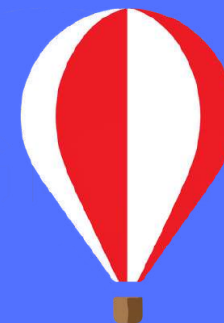


4. GAMIFICACIÓ I TIC (Infantil i primària)

- Dissenyar l'aprenentatge de manera gamificada, és a dir, com si fós un joc, està cada vegada més recolzat com una alternativa a l'ensenyament tradicional. És una estratègia prometedora, sobretot per incrementar motivació i involucració de l'alumne en l'aprenentatge.
- Amb les TIC, la gamificació és més senzilla, atractiva i interactiva.
- Des del punt de vista de la neurodidàctica, el joc i les activitats lúdiques són útils per motivar, estimular i transmetre contingut en totes les etapes de l'aprenentatge, independentment de l'edat, ja que el joc es considera una font de plaer.

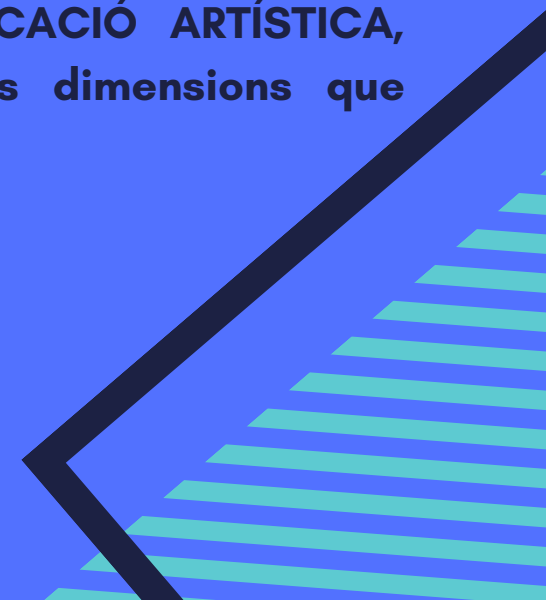


PROPOSTA OBJECTIUS



L'objectiu d'aquesta activitat extraescolar en horari lectiu és utilitzar la llengua anglesa dins l'àmbit del lleure dirigit. Durant el descans del migdia, els alumnes poden gaudir d'una activitat lúdica- educativa en anglès.

Proposem treballar les àrees/àmbits d'aprenentatge: EDUCACIÓ ARTÍSTICA, AUTONOMIA I LLENGUA ANGLESA. Posem l'atenció en les dimensions que presentem a continuació.



PROPOSTA OBJECTIUS



ÀMBIT DE LA LLENGUA ANGLESA

- **Dimensió comunicació oral**

Competència 1. Obtenir informació bàsica i comprendre textos orals, senzills o adaptats, de la vida quotidiana, dels mitjans de comunicació i de l'àmbit escolar

Competència 2. Planificar i produir textos orals breus i senzills adequats a la situació comunicativa

Competència 3. Emprar estratègies d'interacció oral d'acord amb la situació comunicativa per iniciar, mantenir i acabar el discurs

- **Dimensió comprensió lectora**

Competència 4. Aplicar estratègies per obtenir informació bàsica i comprendre textos escrits senzills o adaptats de la vida quotidiana, dels mitjans de comunicació i de l'àmbit escolar.

- **Dimensió plurilingüe i multicultural**

Competència 12. Utilitzar estratègies plurilingües per a la comunicació



PROPOSTA OBJECTIUS



ÀREA D'EDUCACIÓ ARTÍSTICA: VISUAL I PLÀSTICA, MÚSICA I DANSA

- **Dimensió percepció, comprensió i valoració**

Competència 1. Mostrar hàbits de percepció de la realitat visual i sonora de l'entorn natural i cultural

Competència 2. Utilitzar elements bàsics dels llenguatges visual, corporal i musical.

- **Dimensió de producció i interpretació**

Competència 6. Interpretar música vocal i instrumental amb els elements i recursos del llenguatge musical

Competència 7. Emprar els elements i recursos del llenguatge escènic per expressar-se i comunicar-se

- **Dimensió de imaginació i creativitat**

Competència 8. Improvisar i crear amb els elements i recursos bàsics dels diferents llenguatges artístics

Competència 9. Dissenyar i realitzar projectes i produccions artístiques multidisciplinàries



PROPOSTA OBJECTIUS



ÀMBIT DE L'AUTONOMIA, LA INICIATIVA PERSONAL I L'EMPREDORIA

- **Dimensió d'autoconcepte**

Competència 1. Prendre consciència de les pròpies potencialitats i carències en els diferents àmbits de la vida

Competència 2. Adquirir confiança i seguretat en un mateix

- **Dimensió de creació i realització de projectes personals i col·lectius**

Competència 3. Resoldre reptes personals i materialitzar projectes individuals

Competència 4. Implicar-se activament en la realització de projectes col·lectius

COMPROMISOS



Per tal de desenvolupar l'activitat amb excel·lència i col·laboració, demanem considereu aquests i adquiriu aquests compromisos.

Quant a la gestió de l'activitat:

- Designar un membre de l'AFA, que actui com a contacte amb VOLA English per tal de pactar funcionament de l'activitat, programació, planificació i resoldre possibles dubtes i incidents.
- Establir el termini del 30 de juny del 2023, per aprovar condicions de l'activitat: horaris, espais, gestió de les inscripcions i accions promocionals.

Quant a la viabilitat de la proposta:

- Establir que el mínim per tirar endavant l'activitat són 6 alumnes per grup. Amb aquesta ràtio mínima, es pot desenvolupar el projecte i que els alumnes gaudeixin i millorin a través de les activitats. Si és necessari per la gestió del grup, VOLA English posarà més d'una educadora.
- Programar l'extraescolar en la franja de migdia i, concentrar les sessions dels diferents grups en els mateixos dies, preferiblement, de manera consecutiva.

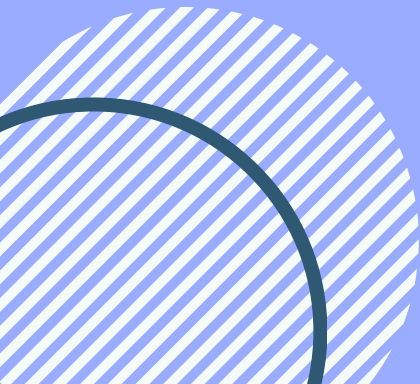


VOLA ENGLISH

HORARIS - GRUPS

DIMECRES	2 GRUPS
12.30-13.30h	5è-6è
13.30-14.30h	i5-1r

LLOC: AULA DE MÚSICA





VOLA ENGLISH

TARIFES

Preu mensual per 1 sessió setmanal de 60 minuts	36€/alumne
Preu anual de material	25€/alumne
Mètode cobrament	Rebut bancari mensual

TARIFES CORRESPONENTS AL CURS 2022-23

CONTACTE



MÒBIL

647.913.386 (Maria Garí)

EMAIL ADDRESS

volaenglish@gmail.com

ESCOLA JUDIT FONT DANSA



DANSA

ESCOLA BERTÍ



BALLET

Dijous de 16:30 a 17:45

URBAN KIDS

Divendres de 16:30 a 17:45

NENS I NENES DE P4, P5 i 1r
D'OCTUBRE A JUNY

120€ TRIMESTRALS / 60€ MATRÍCULA

URBAN KIDS

Divendres de 16:30 a 17:45

LAIÀ



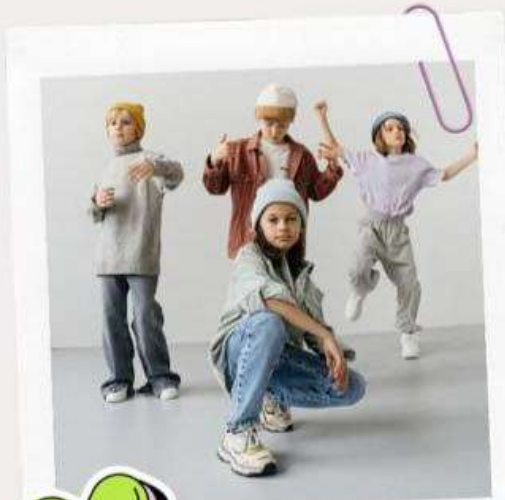
NEREA



BALLET

Dijous de 16:30 a 17:45





BALLEM !!

URBAN KIDS



YAAAAS

120€ TRIMESTRALS / MATRICULA 60€
10% DTE 2N GERMÀ

DIVENDRES
DE 16:30 A 17:45

NENS I NENES DE P4/P5/1R
D'OCTUBRE A JUNY



HIP HOP



CUINA: 2/4 DE CINC

ENS MENGEM EL MÓN

ACTIVITATS DE CUINA
SALUDABLE



L'EXTRAESCOLAR

- Activitat culinària enfocada a infants des d' 14 fins a 6è.
- En el cas de tenir infants d' 13 interessats, obriríem grup només amb aquest curs. Adaptaríem les receptes al procés d'aprenentatge d'aquest.
- Preu de l'activitat: 28,50€ mensuals.
- Primera quota de 28,50€ més 15€ de material (total 43,50€). Inclou una motxilla, una carmanyola i un davantal que se'ls donarà el primer dia i hauran de portar a cada sessió.
- Grup mínim de 6 infants per obrir grup.
- Horari adaptat al centre escolar, normalment de 16:30h a 18h dividit en, 1h-1h 10' de cuina i 20'-30' de berenar.
- En acabar l'activitat se'ls hi farà entrega de les receptes en format paper perquè puguin repetir-les a casa i fer-se un receptari.
- S'enduran un tastet del que han cuinat perquè puguin provar-ho també les famílies.
- El 80% de les nostres receptes són calentes. Treballem amb vitros d'inducció portàtils.
- 2-3 cops durant el curs, organitzarem una tarda de portes obertes on convidarem a les famílies a participar en l'activitat.
- Les receptes estan adaptades a al·lèrgies i/o intoleràncies.
- Gran part dels nostres productes són ecològics i de proximitat.
- El 90% de les receptes són amb productes naturals, sense processats ni refinats.
- Les inscripcions preferiblement les fem a través de la nostra pàgina web per disposar de totes les dades necessàries pel bon funcionament de les activitats (telèfons de contacte, notificacions mèdiques si fos necessari, autoritzacions d'imatge i/o marxar sol...)
- Valoració anònima trimestral per part de les famílies per tal de fer un seguiment de l'activitat.
- Classe de prova opcional al setembre abans de començar amb l'extraescolar per tots aquells infants que no s'hagin decidit encara :)

informeu-vos també sobre els tallers en família que realitzem dins de les escoles i els tallers saludables en horari lectiu.

www.dosquartsdecinc.com

info@dosquartsdecinc.com

617261920

Material: 15€ any (s'inclou en la primera quota)

Preu mensual: 39,50€

ESCACS



EscaciMat és una empresa amb més de 15 anys d'experiència especialitzada en l'ensenyament d'escacs. Més de 30 escoles de Barcelona confien en la nostra metodologia i servei per a la gestió de l'activitat d'escacs tant com a activitat lectiva integral com per activitat extraescolar.

Metodologia moderna, professors qualificats i amb experiència, preus competitius, gestió integral i sobretot molta vocació educativa és el secret que fa que cada dia més escoles confiïn en EscaciMat

Durant tot el curs escolar els monitors de l'EscaciMat desenvolupen un temari dissenyat per a millorar el rendiment intel·lectual dels nostres alumnes. Els escacs són un mitjà per assolir aquest objectiu.

Els monitors de l'EscaciMat tenen una formació especialitzada que els capacita per orientar les seves sessions de formació a assolir objectius docents i pedagògics encaminats a desenvolupar

PREU:

Quota de material (anual): 8 € (s'entrega dossier d'exercicis)

Quota mensual: 23 €

MANGA

Taller Extraescolar de dibuix i manga

En aquest curs utilitzarem el Manga com a excusa perquè l'alumne desenvolupi la seva creativitat i aprengui a dibuixar de tot, personatges favorits o inventats, animals, expressions, moviments, vestidures i complements, estructures, paisatges, vehicles, perspectives ... a més podrà plasmar les seves idees sobre el paper, explicar històries reals o fictícies afegint seqüències, text i argument als seus dibuixos. Cadascú des de la seva capacitat inicial i edat serà instruït en diferents nivells de dificultat. Sigui com sigui passaran una estona amena i entretinguda construint el seu propi món.





TALLER EXTRAESCOLAR DE DIBUIX I MANGA Curs 2023-24

TALLERISTA:: Juan José Lomas Saez, DNI: 40978087E

ADREÇA ELECTRÒNICA :lomaspintor@gmail.com

TELÈFON CONTACTE: 696189192

- HORARIS SETMANALS DEL TALLER: 1h. Setmanal
- EDATS: des de p5 fins a 6è
- NÚMERO DE PARTICIPANTS EN EL TALLER (mínim i màxim): entre 6 i 15
- PREU: 29€
- **OBJECTIUS**

En aquest taller utilitzarem el Manga com a excusa perquè l'alumne desenvolupi la seva creativitat i aprengui a dibuixar de tot i a expressar-se pel medi del comic. Aprofito també la inquietud i ganes que tots els nens i nenes tenen d'expressar-se mitjançant el dibuix, perquè puguin explicar històries, anècdotes o situacions reals o fictícies que vulguin compartir o de les que vulguin alliberar-se afegint a més seqüències, diàlegs, sons, text i argument per enriquir els seus treballs.

Treballarem per que ho facin cada vegada millor sense mirar els resultats dels altres, ja que hi ha nens de 5 anys amb una capacitat artística a nivell de nens més grans i viceversa. Sigui com sigui passaran una estona amena i entretinguda construint un món propi per a la seva satisfacció personal.

- **DESCRIPCIÓ**

Dibuixarem personatges favorits o inventats, animals, expressions, moviments, vestidures i complements, estructures, paisatges, vehicles, perspectives Cadascú des de la seva capacitat inicial i edat serà instruït en diferents nivells de dificultat.

- **METODOLOGIA DE TREBALL :**

El taller ve estructurat de la següent manera: Una iniciació al dibuix en què coneixerem el material i aprenem a perfilar i proporcionar línies i formes que d'ara endavant s'aniran repetint.

Seguidament les unim per esbossar els primers personatges y a mesura que avança el curs es van afegint elements que enriqueixen el treball i es van polint detalls i imperfeccions.

I per fer-lo més distret intercalarem entre classe i classe jocs dibuixats, efectes 3D, animacions i trucs.

ALTRES ASPECTES A COMENTAR (necessitats d'espai, infraestructura, material tècnic, etc): Només necessitem aula amb pissarra blanca o negra, i els nens, un bloc de dibuix de mida Din A4 o similar, llapis HB, goma, maquineta i dos retoladors, de punta fina i punta mitjana. Els llapis o retoladors de colors son opcionals.



FULL D'INSCRIPCIÓ EXTRAESCOLARS

Documentació necessària:

- Fotocòpia de la tarja de l'Institut Català de la Salut.
- Documentació si es pateix algun tipus de malaltia o al·lèrgia

NOM			
COGNOMS		CURS/GRUP:	
DATA DE NAIXEMENT		LLOC DE NAIXEMENT	
ADREÇA			
MUNICIPI		C.P.	
TELÈFON		TELÈFON MÒBIL	
ADREÇA ELECTRÒNICA			
NOM DEL MARE/PARE/TUTOR/A			

Marqueu amb una "X" les extraescolars desitjades:

INICI AL DIBUIX I MANGA

DADES MEDIQUES (Omplir pel pare/mare/tutor)

Cal omplir aquest apartat amb deteniment, és important pels responsables de l'activitat i/o metge que l'hagués d'atendre en cas d'urgència.

TE MALALTIA CRÒNICA?		QUINA/ES?	
PREN ALGUN MEDICAMENT?		QUIN/S?	DOSI/FREQUENCIA:
TE ALGUNA AL·LÈRGIA?		QUINA/ES?	

En cas d'accident o malaltia on sigui necessària una intervenció quirúrgica urgent, autoritzo a l'equip mèdic a realitzar-la. Per donar la meua conformitat signo la present autorització.

Signatura mare/pare/tutor.

Autorització de participació a les activitats

En/na _____ (nom i cognoms del PARE/MARE/TUTOR)

Amb DNI _____ com a pare/mare/tutor, AUTORITZO a l'alumne/a abans anomenat a realitzar l'activitat esmentada i em dono per assabentat de les normes de convivència de les activitats extraescolars per aquest curs 2023-24 i les accepto.

Autorització d'imatge

En/na _____ Amb DNI _____ pare/mare/tutor de l'alumne/a _____ AUTORITZO que la imatge d'aquest/a alumne/a pugui aparèixer en fotografies corresponent a extraescolars organitzades per l'AMPA o qui hi colabori i publicades en la pàgina web de l'AMPA, en mitjans de comunicació públics i privats (televisió, premsa, revista escolar...) i en presentacions digitals.

Dades Bancàries

Dono la conformitat per a que l'empresa responsable retiri la quantitat de diners pactada segons l'activitat escollida i alhora em faig responsable de qualsevol càrrega bancària addicional deguda a devolucions de rebuts o alguna incidència bancària.

Entitat: _____

Titular del compte: _____

DNI Titular del compte: _____

IBAN	Entitat	Oficina	DC	Nº de compte
------	---------	---------	----	--------------

_____, a _____ de _____ de 2023

Signatura pare/mare o tutor

signatura del titular del compte

ROBÒTICA



ROBÒTICA EDUCATIVA

HABILITATS

Capacitat d'anàlisi
Creativitat i innovació
Pensament lògic-
matemàtic
Treball en equip i
lideratge
Resolució de problemes
Comunicació

FITXA PRÀCTICA

Cus: Infantil

Grups:
de 9 a 14 alumnes

Quan?
Divendres al migdia

On?
Escola Bertí)

Preu: 35 €/mes,
les baixes són
trimestrals

EARLY LEARNING INFANTIL

Introducció de la robòtica des del joc

Una activitat adaptada als més petits, material de màxima qualitat amb la combinació d'activitats dirigides i lliures. L'experiència de **construir amb les mans** permet desenvolupar les habilitats i competències que considerem importants pel futur com la **creativitat, la innovació, el treball en equip i la resolució de problemes**. Per tal de cobrir les necessitats dels nens/es ens centrem en les habilitats socials, emocionals, cognitives i motrius, convertint els alumnes en els **principals protagonistes** actius dels seus propis aprenentatges, en un entorn altament col·laborador i motivador.

El Bee-Bot és atractiu, simpàtic i fàcil de fer servir, fa que sigui una eina perfecte per ensenyar seqüències, estimacions, resolució de problemes i, per suposat, per aprendre jugant.



INSCRIPCIONS A TRAVÉS DEL FORMULARI ONLINE

<https://forms.gle/39mgAxaFCCpamFAp6>



ROBÒTICA EDUCATIVA

HABILITATS

Capacitat d'anàlisi
Creativitat i innovació
Pensament lògic-
matemàtic
Treball en equip i
lideratge
Resolució de
problemes
Comunicació

FITXA PRÀCTICA

Curs:

1r, 2n i 3r de primària

Grups: de 9 a 14 alumnes

Quan? Divendres migdia

Preu:

35 euros matrícula

40 euros/mes.

BEGINNERS

UNIM CREATIVITAT I ENGINY

VEURE VÍDEO



Aprentatge pràctic sense teoria a partir de la creació i la posada en marxa de robots.

Una **activitat innovadora** per al desenvolupament d'habilitats i competències del futur que utilitza la robòtica de forma lúdica i com a plataforma de coneixement.

Treballem amb un **model pedagògic consolidat i contrastat**, ideat per LEGO Education i sota la premissa "d'aprendre fent".

L'objectiu principal no és aprendre a programar sinó aprendre a pensar, potenciant el talent, la creativitat i el pensament científic.

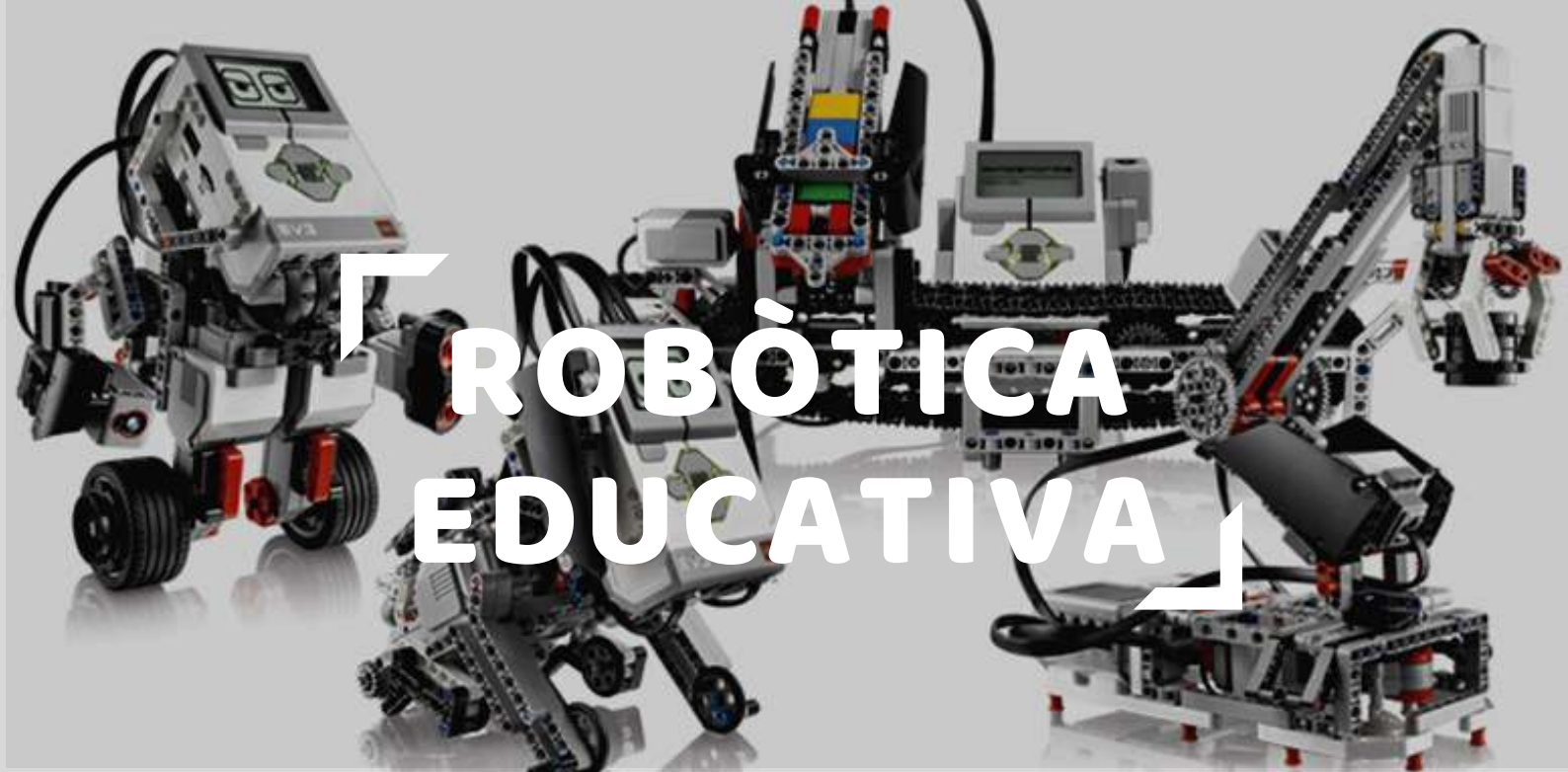
Es treballa en equips de dos i els alumnes dissenyen, programen i superen reptes amb els robots. LEGO WeDo. L'activitat està **impartida per facilitadors certificats i formats en la metodologia de LEGO Education** que saben adaptar-se al ritme d'aprenentatge de cada alumne proposant els reptes que s'adeqüin al seu nivell de dificultat i motivació.

Material: Farem servir el robot LEGO WeDo, Sets de màquines de LEGO, Scratch i Build to express

INSCRIPCIONS A TRAVÉS DEL FORMULARI ONLINE

<https://forms.gle/39mgAxaFCCpamFAp6>





ROBÒTICA EDUCATIVA

HABILITATS

Capacitat d'anàlisi
Creativitat i innovació
Pensament lògic-
matemàtic
Treball en equip i lideratge
Resolució de problemes
Comunicació

FITXA PRÀCTICA

Cursos: 4t a 6è primària

Grups de 8 a 14 alumnes

On? A l'escola Berti

Quan? Dimecres de 16:30 a

17.45h

Preu: Matrícula 35 euros

+40€/mes

VEURE VÍDEO



ELEMENTARY UNIM CREATIVITAT I ENGINY

Aprentatge pràctic sense teoria a partir de la creació i la posada en marxa de robots.

Una **activitat innovadora** per al desenvolupament d'habilitats i competències del futur que utilitza la robòtica de forma lúdica i com a plataforma de coneixement.

Treballem amb un **model pedagògic consolidat i contrastat**, ideat per LEGO Education i sota la premissa "d'aprendre fent".

L'objectiu principal no és aprendre a programar sinó aprendre a pensar, potenciant el talent, la creativitat i el pensament científic.

Es treballa en equips de tres i els alumnes dissenyen, programen i superen reptes amb els robots. L'activitat està **impartida per facilitadors certificats i formats en la metodologia de LEGO Education** que saben adaptar-se al ritme d'aprenentatge de cada alumne proposant els reptes que s'adeqüin al seu nivell de dificultat i motivació.

Material: Farem servir LEGO MINDSTORMS Ev3 i micro:bit

INSCRIPCIONS A TRAVÉS DEL FORMULARI ONLINE

<https://forms.gle/39mgAxaFCCpamFAP6>

FUTBOL

ESCOLA BERTÍ

BASE WORLDWIDE SPORTS, S.L.

Empresa dedicada a la prestació de serveis esportius, proposa com a activitat extraescolar la pràctica de futbol de nois i noies de 4-14 anys.

Quan fem l'activitat extraescolar?

- El període de realització de l'activitat extraescolar de futbol serà d'octubre de 2023 a maig de 2024.

A quina hora?

- Dimarts i dijous 16;45 a 17;45.

On?

- A les instal·lacions de la vostra escola.

Edats?

- Totes les edats de 4 a 14 anys.

Preu de l'activitat?

- D'Octubre a Gener: 180,00€
- De febrer a maig: 180,00€
- El pagament es farà per domiciliació o transferència bancària.

Documents?

- Per formalitzar la inscripció caldrà complimentar el full d'inscripció, portar una fotografia mida carnet, DNI i fotocòpia de la targeta sanitària.

Imprescindible?

- L'activitat s'haurà de practicar amb la corresponent indumentària esportiva, això vol dir que no es podrà fer servir roba de carrer per la pràctica de la mateixa.
- El club posarà la resta de material necessari per la realització de l'activitat esportiva.
- Els nens i nenes podran disposar de les dutxes del club un cop hagi finalitzat l'activitat.